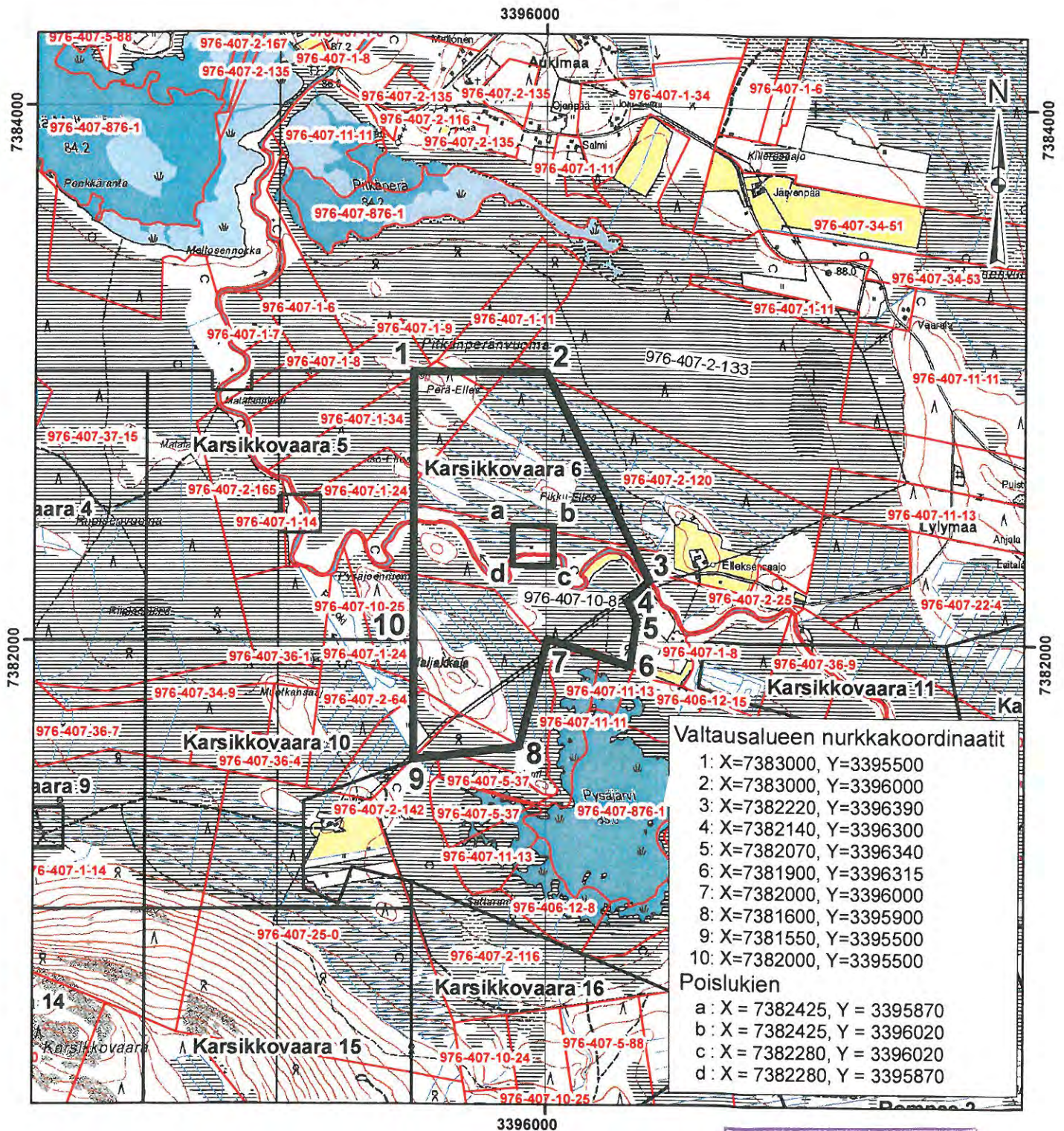


# Karsikkovaara 6



## Karsikkovaara 6

Pinta-ala : 91,03 ha

## Liite 2 valtaushakemukseen

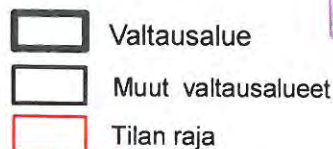
Karsikkovaara (1 - 17)

15.10.2009

0                      0,5                      1 Kilometri

1 : 20 000

Karttaprojektio : KKJ3



TEM  
30. 10. 2009

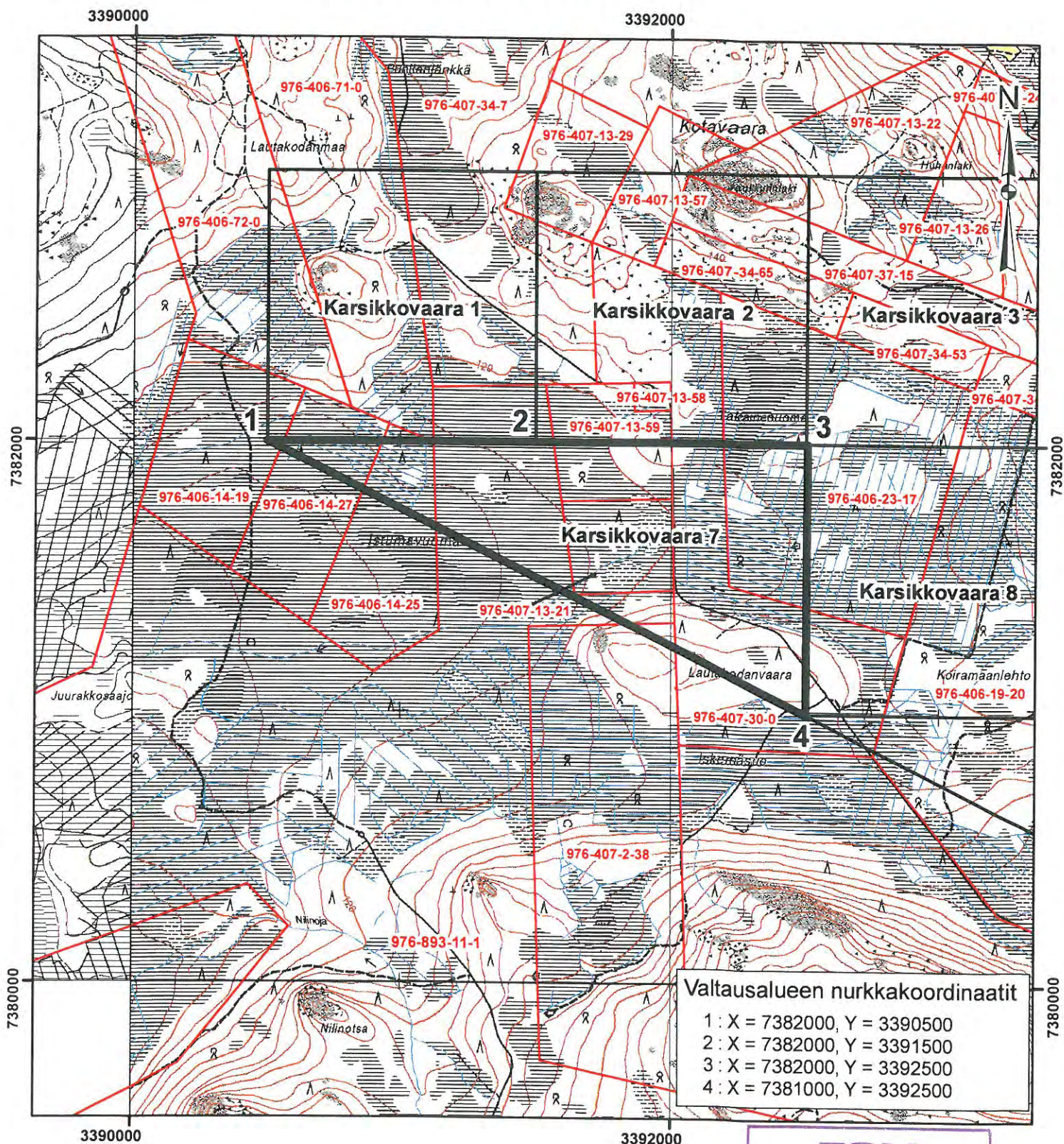


AREVA Resources Finland Oy

08.10.2009



# Karsikkovaara 7



Valtausalueen nurkkakoordinaatit

- 1: X = 7382000, Y = 3390500
- 2: X = 7382000, Y = 3391500
- 3: X = 7382000, Y = 3392500
- 4: X = 7381000, Y = 3392500

## Karsikkovaara 7

Pinta-ala : 100 ha

Liite 2 valtaushakemukseen

Karsikkovaara (1 - 17)

15.10.2009

0 0,5 1 Kilometri

1 : 20 000

Karttaprojektio : KKJ3

- Valtausalue
- Muut valtausalueet
- Tilan raja

TEM

30.10.2009

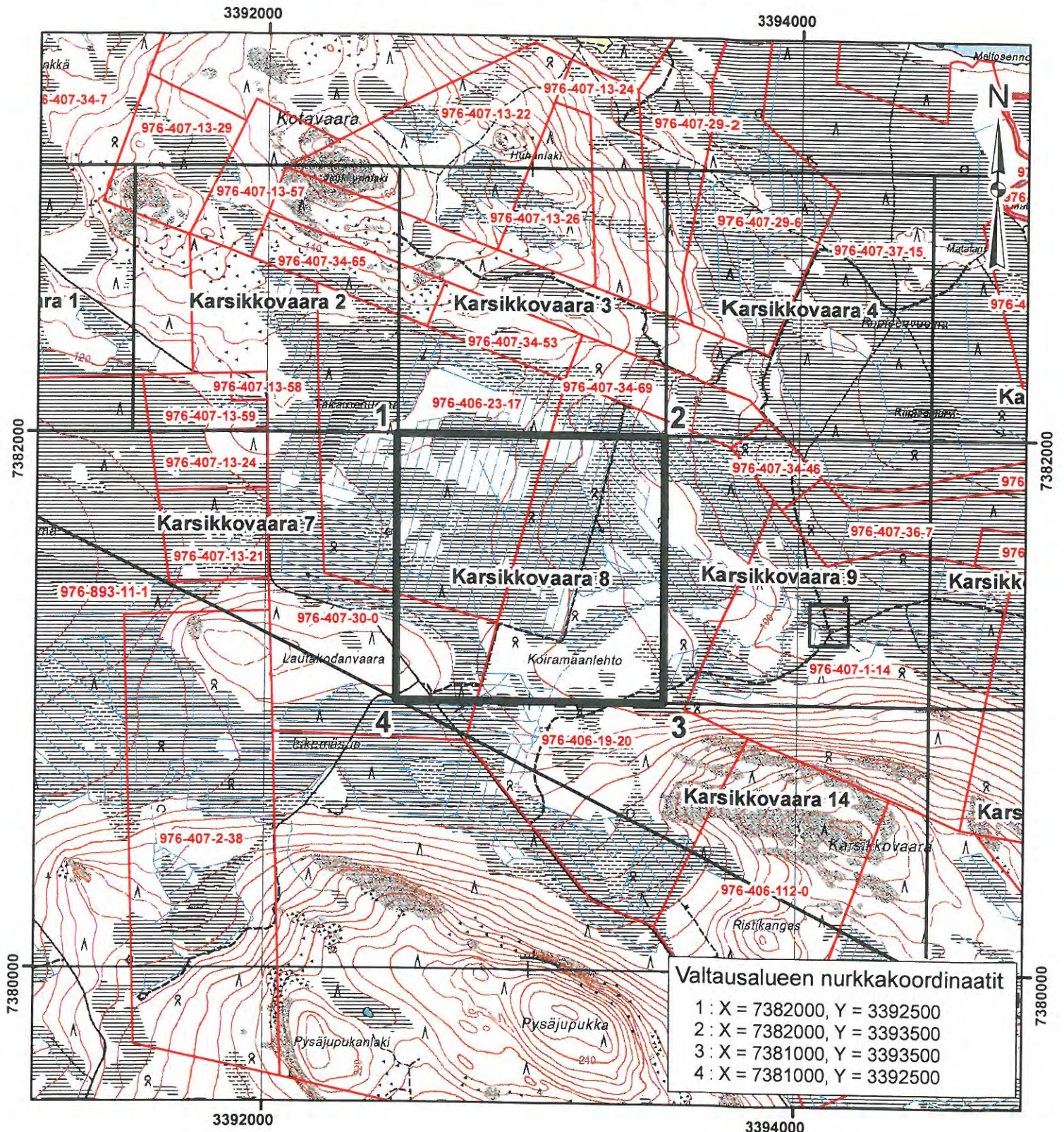
AREVA

AREVA Resources Finland Oy

08.10.2009



# Karsikkovaara 8



## Karsikkovaara 8

Pinta-ala : 100 ha

Liite 2 valtaushakemukseen

Karsikkovaara (1 - 17)

15.10.2009

0 0,5 1 Kilometri

1 : 20 000

Karttaprojektio : KKJ3

- Valtausalue
- Muut valtausalueet
- Tilan raja

TEM

30. 10. 2009

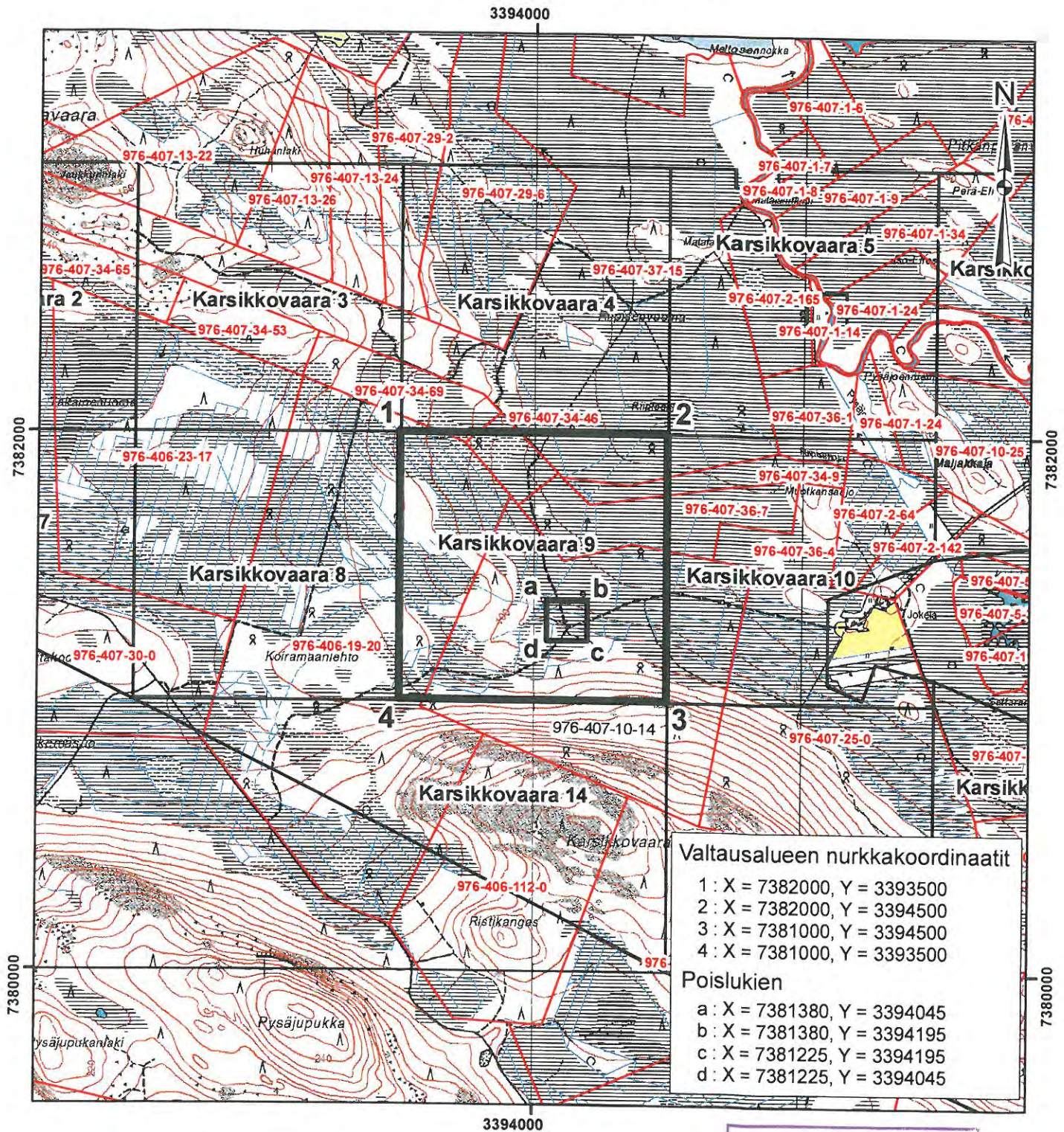
AREVA

AREVA Resources Finland Oy

08.10.2009



# Karsikkovaara 9



## Karsikkovaara 9

Pinta-ala : 97,74 ha

Liite 2 valtaushakemukseen




Karsikkovaara (1 - 17)

15.10.2009

0 0,5 1 Kilometri

1 : 20 000

Karttaprojektio : KKJ3

-  Valtausalue
-  Muut valtausalueet
-  Tilan raja

TEM  
30.10.2009

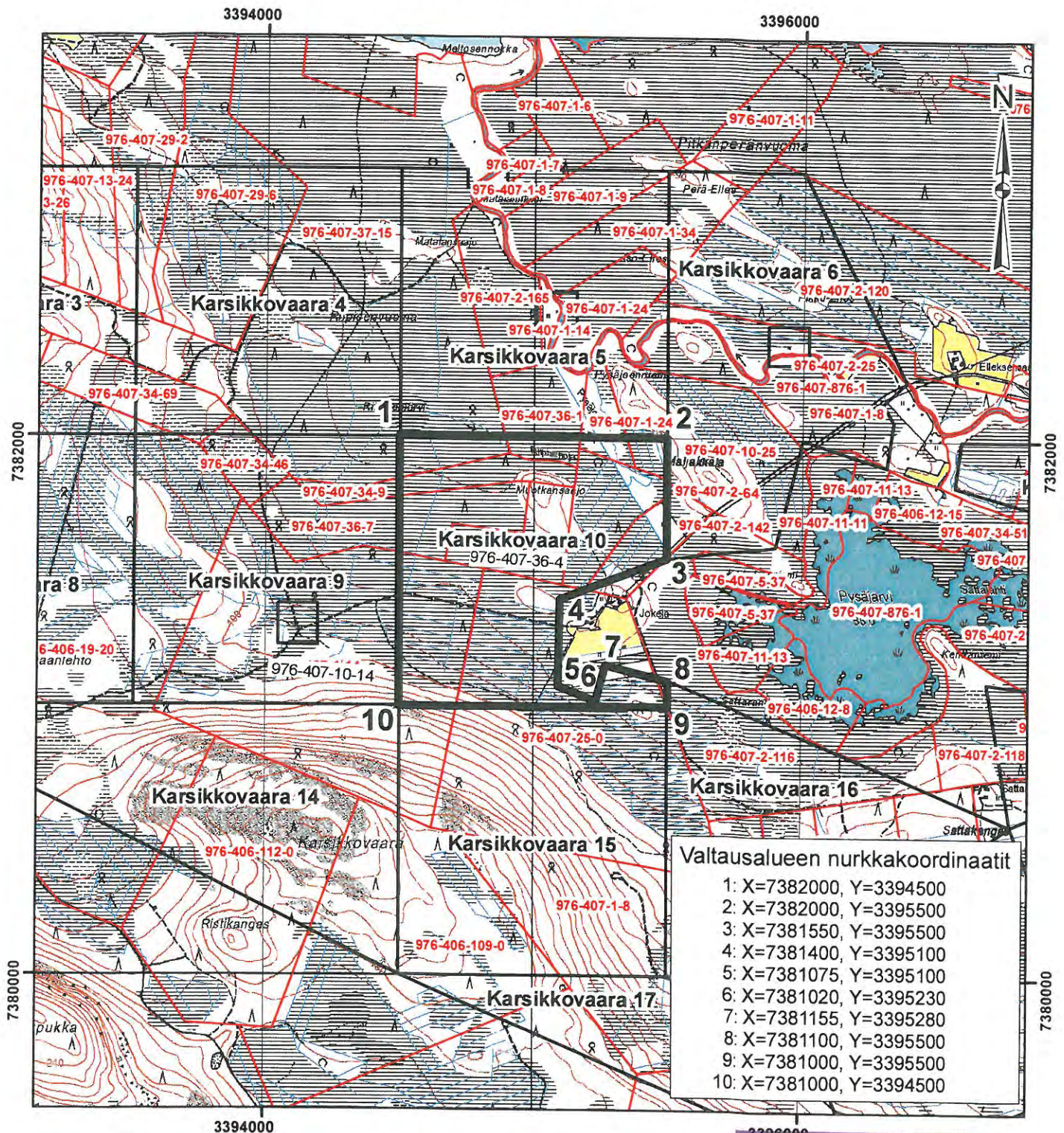
AREVA

AREVA Resources Finland Oy

08.10.2009



# Karsikkovaara 10



## Karsikkovaara 10

Pinta-ala : 84,86 ha

Liite 2 valtaushakemukseen

Karsikkovaara (1 - 17)

15.10.2009

0 0,5 1 Kilometri

1 : 20 000

Karttaprojektio : KKJ3

- Valtausalue
- Muut valtausalueet
- Tilan raja



AREVA Resources Finland Oy

08.10.2009